



# Demografische Herausforderung und Personalgewinnung

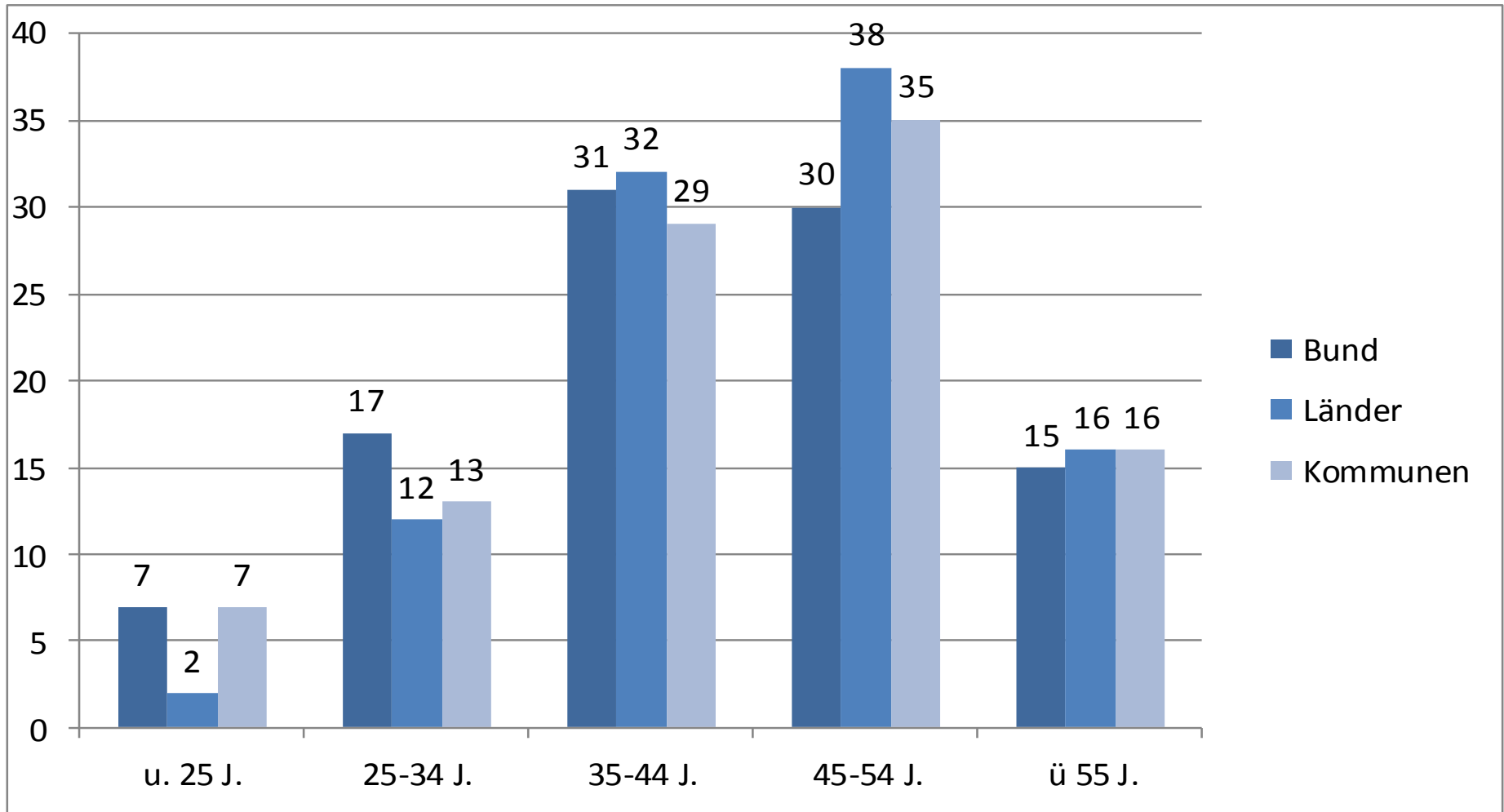
Schöneberger Forum, Forum II  
Berlin, 26.11.2013

© FernUniversität in Hagen / Horst Pierdolla

# Demografischer Wandel in zwei Perspektiven

- Veränderung der Bevölkerungsstruktur: Weniger, älter und ärmer.
  - Frage: Welche Aufgaben müssen und können künftig in welcher Quantität und Qualität angeboten werden?
- Veränderung der Beschäftigtenstruktur: Weniger und älter.
  - Frage: Von wem und in welcher Qualität soll und muss die Dienstleistungsarbeit künftig organisiert werden (Daseinsvorsorge und Gemeinwesen)?

# Altersstruktur des Personals im ÖD in %



Quelle: Prognose 2009, S. 28

# Beispiele

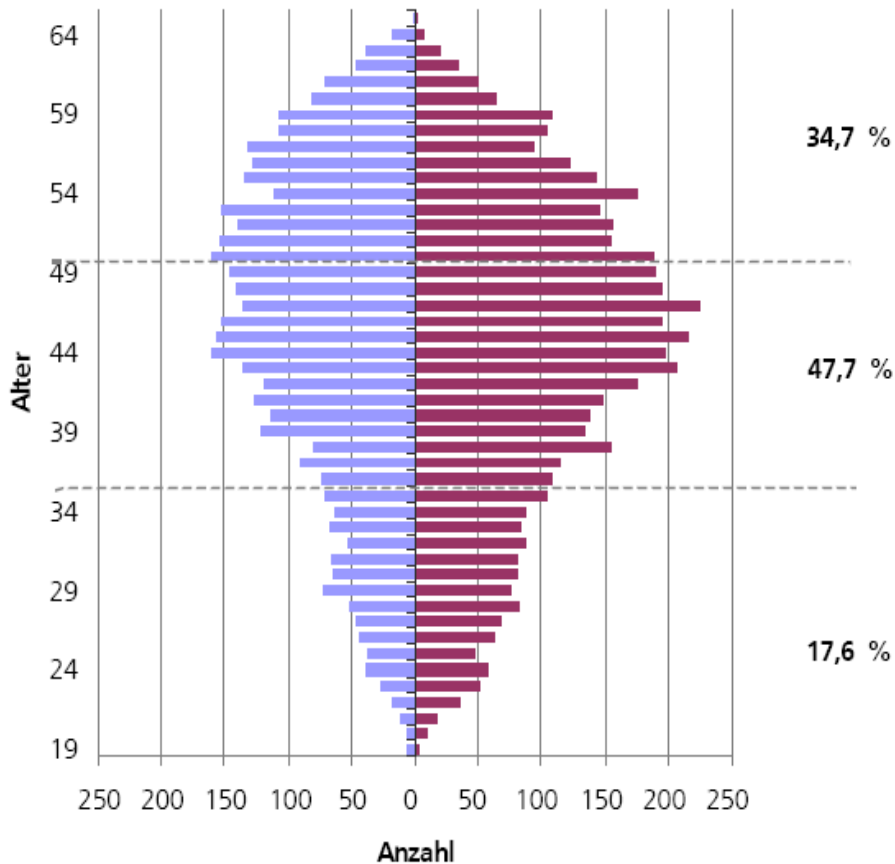
- Bund: Sommer 2013 fährt die Bahn die Landeshauptstadt Mainz nicht mehr an – Grund ist der Mangel an Fahrdienstleitern.
- Länder: Etwa Thüringen hat in den letzten 10 Jahren 17% Personal reduziert. 1/3 aller Lehrer/innen und die Hälfte der Belegschaft aus dem Arbeitsschutz geht bis 2020 in den Ruhestand.
- Kommunen: Trotz umfangreicher Privatisierungen stehen die Kommunen in einigen Bereichen ihrer Pflichtaufgaben personell mit dem Rücken zur Wand.

# Dortmund: Personalstand

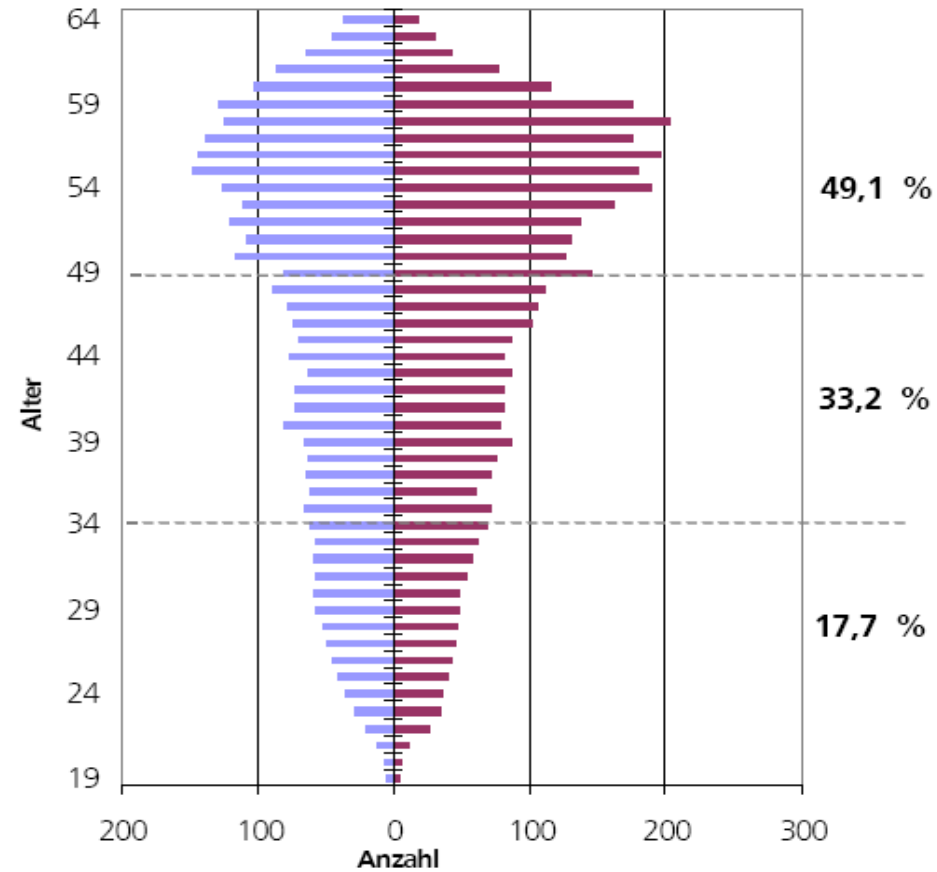
2009

Prognose: 2020

männlich weiblich



männlich weiblich



# Besonders stark betroffene Berufsbereiche

- Finanzverwaltung
- Polizei
- Lehrpersonal
- Gesundheitsbereich (und Ärzte)
- Erziehungsbereich
- IT-Berufe
- (Lebensmittel-) Kontrollbereiche
- Feuerwehr

# ÖD als attraktiver Arbeitgeber?

- Zunehmend prekäre Beschäftigungsverhältnisse:
  - Zweiklassenbeschäftigte
- Arbeitsbedingungen/ Arbeitsverdichtung:
  - Gesundheitsprobleme
  - Kampf am Arbeitsplatz
- Strukturelle Probleme:
  - Rekrutierungsprobleme: Auszubildende, gut Qualifizierte
  - Wissenstransfer
- Rahmenbedingungen:
  - Karrierechancen
  - Bezahlung

# Handlungsfelder

- Realisierung sich verändernder Belegschaftsstrukturen (Altersstrukturanalysen)
  - Veränderte Arbeitsbedingungen:  
Anerkennungskultur
  - Strukturelle Öffnungen: Ausbildung, Rentensystem
  - Personalentwicklung und Gesundheitsförderung
- UND**
- Ohne Investitionen in das Personal geht es nicht!



# Politik und Verwaltung

- **Politik:** Formulierung von Leitzielen und Entwicklung eines (Stadt-) Profils; fällt Grundsatzentscheidungen
- **Verwaltung:** Datenanalyse und stärkere Zusammenarbeit zwischen Fachdisziplinen



**Vielen Dank**

für Ihre Aufmerksamkeit!

© FernUniversität in Hagen / Horst Pierdolla